

LED Light -STEL /U6

LED Light Street, est un nouveau, d'économie d'énergie qui utilise des produits de forte puissance a conduit à la source de lumière, comme l'une des premières en LED Light Street fabricants, fournisseurs et exportateurs, nous sommes les premiers en LED Light Street usine qui a inventé notre LED Street Light en 2006, il peut être directement connecté à un 85-264VAC alimentation et peut également être alimenté avec l'option kit de panneaux solaires. Les LED de couleur du spectre, il n'ya pas de lumière ultraviolette, pas les rayons infrarouges, de chaleur, et pas le rayonnement produit. En conséquence, nos LED Light Street est une série classique "vert" source d'éclairage.



Nom du modèle	LED Light Street
Model No.	STEL/U 6
Consommation d'énergie	168W
Luminous Flux	12800 lm
Working Voltage	85-264VAC
Life Spam	> 50.000 heures
IP Rating	IP65
Certificats	CE, RoHS, UL Pending
MOQ	5 pc
Paiement à terme	T / T, L / C
Garantie	36 Mois

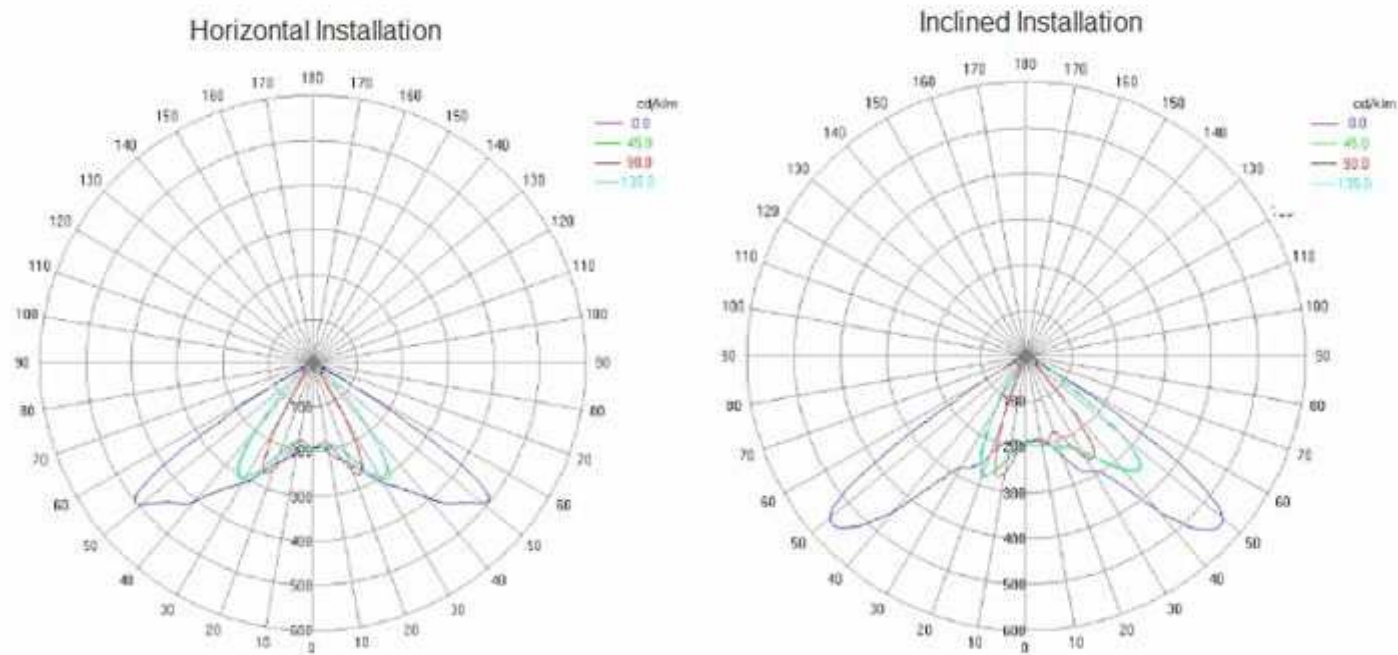
Numéro du modèle	STEL/U 6
Tension d'entrée	85-264VAC
Gamme de fréquences	47 ~ 63Hz
Facteur de puissance (PF)	> 0.9
Distorsion harmonique totale (THD)	<20%
Power Efficiency	85%
Working Voltage	24VDC
LED Consommation	168W
Alimentation Consommation	30W
Efficacité lumineuse LED	≥ 80lm / w
LED initiale Flux	15000 lm (Tj = 25 °C)
Maintenir Flux LED	14000 lm (Tj = 60 °C, Ta = 25 °C)
Lampe de Flux	12600 lm (Tj = 60 °C, Ta = 25 °C)
Efficacité de la lampe (%)	> 90%
Eclairage (E)	(Hauteur = 6 m) ≥ 80Lux (Remplacez la lumière de sodium 200Lux) (Hauteur = 8 m) ≥ 45Lux (Remplacez la lumière de sodium 113LuxX) (Hauteur = 10 m) ≥ 28Lux (Remplacez la lumière de sodium 70Lux) (Hauteur = 12) ≥ 20Lux (Remplacez la lumière de sodium 50Lux)
Effective zone éclairée	(Hauteur = 6 m): 20 x 8m (Hauteur = 8 m): 26 x 10m (Hauteur = 10 m): 33 x 13m (Hauteur = 12 m): 40 x 16m
Température de couleur	Pure White: 5000 ~ 7000 K; Warm White: 3000 ~ 4000 K

ECLAIRELEC

PLUS QUE LA LUMIÈRE

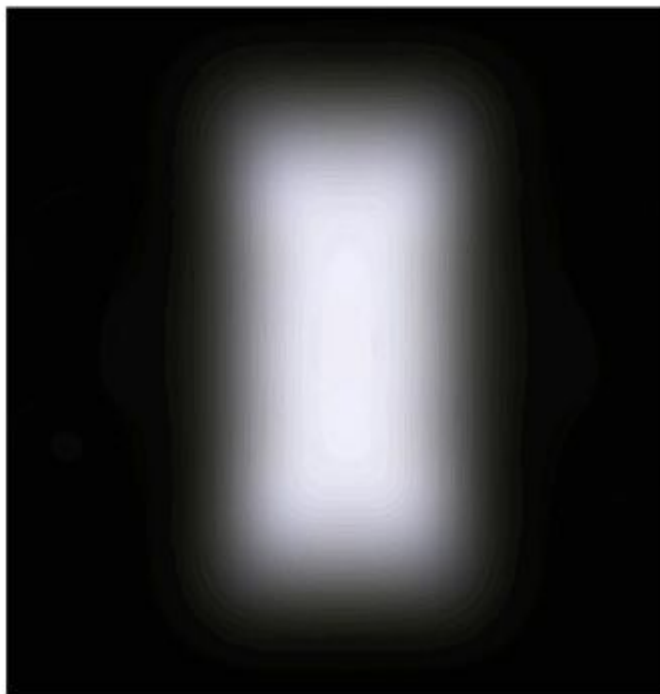
Color Index (CRI)	Ra > 75
Light Source	LED Emitter (1Watt) CREE
Image de la courbe de répartition de la lumière / Beam Pattern	Asymmetric (Bat Wing) / Faisceau rectangulaire
La plus Haute Intensité lumineuse Angle	120 °: l'axe horizontal: 110 °, l'axe vertical: 45 °, 140 °: l'axe horizontal: 130, l'axe vertical: 45 °
Beam angle	120 °: l'axe horizontal: 110 °, l'axe vertical: 45 °, 140 °: l'axe horizontal: 130 ° de l'axe vertical: 45 °
La température de jonction (Tj)	60 °C ± 10% (Ta = 25 °C)
Système de résistance (rja)	0,19 ° C / W
Température de travail	-30 ~ 50
Humidité de travail	10% ~ 90%
Température de stockage	10 ~ 85
Working Life	50.000 heures
Light Body & Lampshade	En alliage d'aluminium et PC
La Dimensions (Unités: mm)	890 (L) x 315 (W) x 90 (H)
Poids net	13 Kgs
IP Rating	IP65
Emballage	1 pc / Carton
Carton Size	960 x 400 x 205 mm
Container Q'ty (pcs)	20'Q: 352 pcs 40'Q: 715 pcs, 40'HQ: 845 pcs

Bat-aile du faisceau de croisement de la courbe de distribution, peut également être modifié par différentes sections de la demande. Rationnellement contrôlé de la distribution d'un faisceau rectangulaire. Lorsque la hauteur d'installation = 12m, le faisceau est rectangulaire 40x16m, le rayonnement et l'efficacité est de plus de 70% dans la région de l'efficacité, la transparence totale est supérieure à 90%, la plus grande mesure possible en vue de réduire la perte de la lumière, les Voyant lumineux a été entièrement utilisé. L'uniformité d'éclairage est très bon dans la région, les rayonnements, mieux encore de 0,5, soit plus que les plus hauts grades de 0,4 de la route de normes. Le bord du faisceau est très claire et slide, aucun effet sur l'éblouissement de la région, les rayonnements, ne causent pas de toute la pollution lumineuse, c'est une idée coupe-feu d'éclairage. Satisfaire les besoins d'éclairage de la route ou d'autres d'un éclairage spécial, qui peut être largement utilisée dans les prescriptions particulières telles que l'éclairage des rues, éclairage de la publicité, etc, il est de couleur verte, d'économie d'énergie, éclairage respectueuses de l'environnement produit.

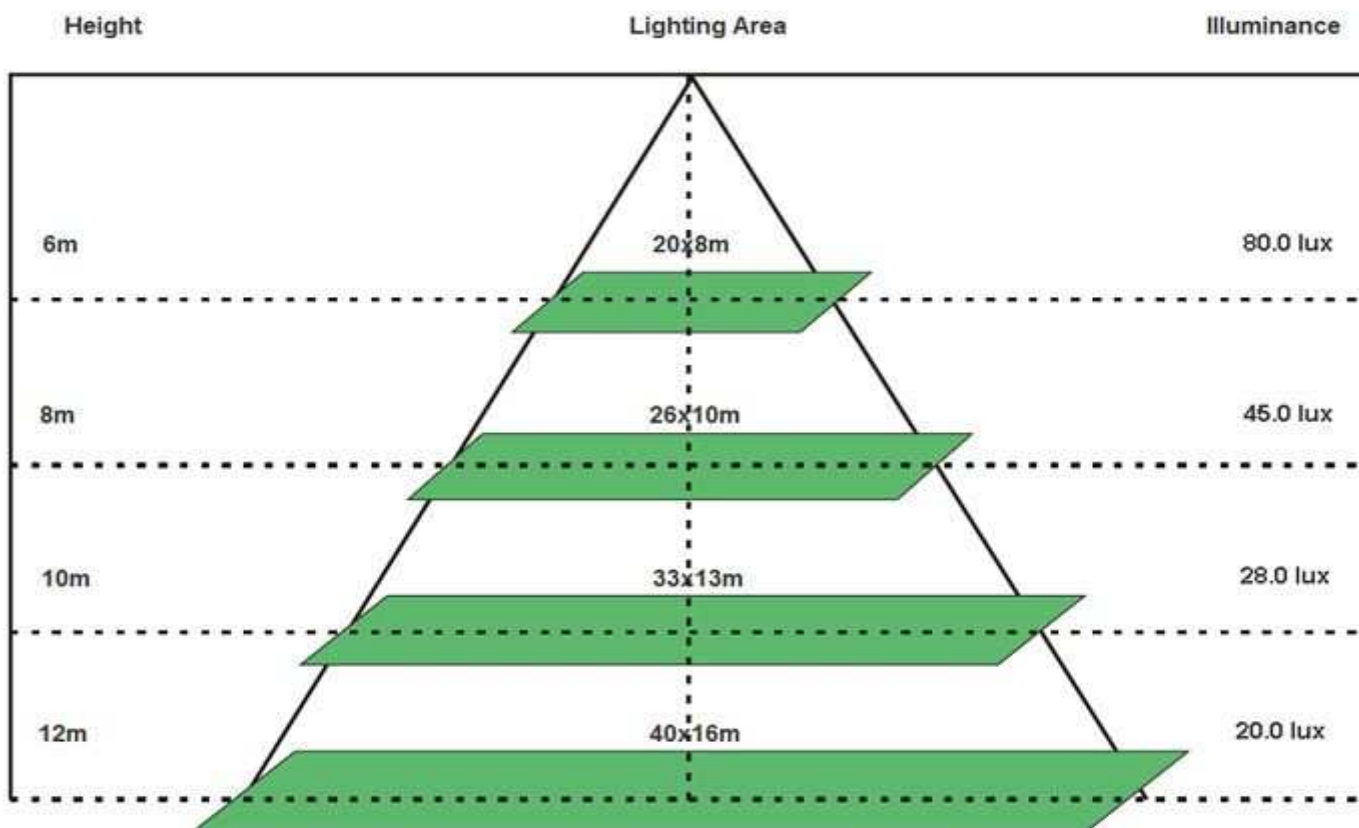


Le faisceau est de forme rectangulaire (rectangle), de la bonne uniformité d'éclairage, la luminosité est très peu de différence entre la place de centre et de périphérie. Presque pas de différence dans la direction de l'extension de la route complètement avec l'extension continue de la route, il est idéal pour l'éclairage des lampes d'éclairage.

Horizontal Installation



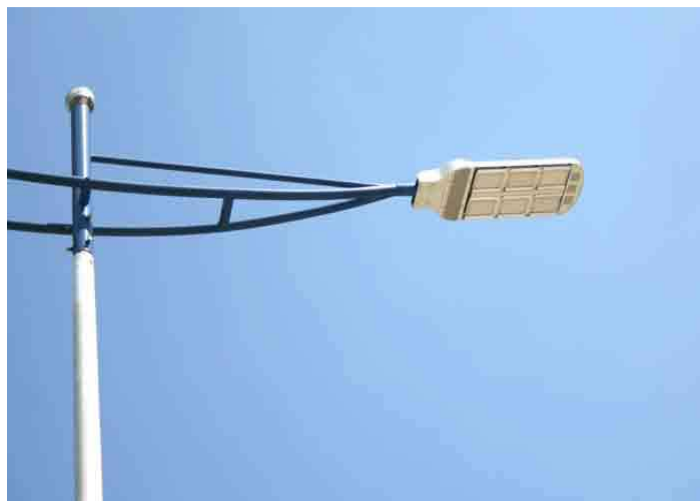
Inclined Installation





PLUS QUE LA LUMIÈRE

La technologie LED est de plus en plus utilisée dans les applications de la lumière de rue à cause de sa durée de vie et d'économie d'énergie qualités. Par rapport à une HPS rue lumière, une lumière LED de rue va durer jusqu'à 50.000 heures, et de réduire sensiblement la pollution lumineuse. Une LED Light Street seront également mieux équipés pour résister à l'extrême chaleur et des températures froides que d'une HPS Street Light, ce qui le rend adapté à une utilisation extérieure. En outre, LED Light Street a de 100 à 1000 fois plus vite la réponse, même pas de retard, ce qui entraîne forte, couleur pure. Voyez où nous avons installé notre LED Light Street, choisissez LED Light Street de LED d'aujourd'hui et l'expérience de l'avenir de la lumière!



Articles	Sodium haute pression	LED Light Street
Performances photométriques	Mauvais	Excellent
Performance Radiator	Mauvais	Excellent
Electric Performance	Electric Shock Easy (Haute Tension)	Coffre fort (basse tension)
Working Life	Short (5.000 h)	Très longue (> 50.000 h)
Tension de travail	Narrow ($\pm 7\%$)	Wide ($\pm 20\%$)
Consommation d'énergie	Très haut	Très faible
Vitesse de démarrage	Très lent (plus de 10 minutes)	Rapide (2s)
Strobe	Oui (Alternating Current Drive)	Non (Direct Current Drive)
Efficacité optique	Bas	Haut
Color Index / Distinguer Long	Bad, Ra <50 (La couleur de l'objet est la foi, Boring, Hypnose)	Bon, Ra > 75 (The Color of Object est frais, véritable et confortable)
Température de couleur	Très faible (jaune ou orange, Uncomfortable)	Idéal Color Temperature (confortable)
Bad Glare	Strong Glare (Dazzle)	Pas dommageables Glare
La pollution lumineuse	Fort	Non
Chauffage	Grave (> 300 °C)	Lumière froide (<60 °C)
Dark Turn Lampshade	Easy (Absorber Dust)	Non (La preuve statique)
Lampe vieillissement jaunissent	En peu de temps	Non
Résistant aux chocs Performance	Bad (Fragile)	Bon (n ° Filament Nor Glass)
Environnement Pollution	Contains Lead Element Etc	Non
Coût d'entretien	Haut	Très faible
Produit de cubage	Grand	Petit (Slim Appearance)
Poids du produit	Lourd	Lumière
Cost-Effective	Bas	Haut
Integrated Performance	Mauvais	Excellent

[Spécifications](#) [Curves faisceau](#) [Projets](#) [Comparaison](#) [Caractéristiques](#)

¹ **Conception photométrique révolutionnaire** - le premier système optique dédié (poutre rectangulaire concentrant lentille). Contrôle raisonnable de la répartition de la lumière, spot modèle rectangulaire de haricots, et d'assurer une excellente uniformité de la luminosité sur la surface de la route;



PLUS QUE LA LUMIÈRE

- 2 **Unique Integrated Lens et Lampshade Design** - Array objectif de protection et de jouer un rôle spot de lumière, d'éviter les doubles emplois inutiles de la lumière et de réduire la perte de lumière, également de réduire le poids du produit et de permettre de simplifier la structure;
- 3 **Creative Design du radiateur et de l'intégration Douille** - Tout LED protéger la vie et la dissipation de la chaleur besoins, satisfaits de la structure et la conception de LED Lights fondamentalement, les plus caractéristiques de la LED Lights (voir photo ci-jointe);
- 4 **Standard E40, 360-degré de rotation de lampe Holder** - Elle peut encore tourner après la douille de serrage arbitrairement, de régler pour assurer la meilleure direction face à la terre;
- 5 **Source de lumière directe remplacement Design** - Direct remplacer la haute pression de mercure, lampes sodium haute pression, lampes à halogénures métalliques, il n'est pas nécessaire de remplacer la lampe shell;
- 6 **Intelligent Control actuelle** - Intelligent contrôle actuel, quelle que soit la situation de toute déviance, il est en mesure d'atteindre la précision de courant constant, d'assurer la LED peuvent travailler dans la sécurité en cours;
Pas de reflets indésirables - Éliminer l'éblouissement causé par les effets néfastes des feux ordinaires l'éblouissement et la fatigue visuelle de vue d'ingérence, d'améliorer la sécurité de la conduite, de réduire l'incidence des accidents de la circulation, incarne l'esprit de la "People-oriented Technology» de ce produit;
- 8 **No Light Pollution** - répartition de la lumière pour l'éclairage routier, en plus d'éclairer le chemin et de ne pas éclairer la route à l'extérieur de la région. Éliminer les interférences de signaux par les résidents de la lumière dans la salle de repos;
- 9 **Pas de haute tension, pas de poussière Adsorption** - Éliminer le réseau à haute tension adsorber l'abat-poussière de la cause devenir sombre, réduire la luminosité;
- 10 **Pas de haute température, le vieillissement Jaune n° Lampshade** - Éliminer la cuisson traditionnelle abat jaune qui cause le vieillissement, l'espérance de vie raccourcie et de diminuer la luminosité;
- 11 **Wide Working Voltage** - La luminosité et la vie professionnelle sera réduite si la tension de changement de plus de 7% pour le traditionnel feu, mais il ne sera pas une influence sur notre Streetlight LED à tous;
- 12 **Commencer sans retard** - Reach normales de luminosité et de ne pas avoir à attendre lors de tension, d'éliminer un long processus de départ de la tradition des lumières de rue;
- 13 **N° Strobe** - Éliminer la fatigue visuelle qui a causé par le strobe lumières de la rue, les feux traditionnels;
- 14 **Résistance à l'impact, anti-choc, sans rayonnement ultraviolet (UV) et infrarouge (IR) Radiation** - Pas de filaments de verre et de cadres, d'éviter la rupture de la traditionnelle lampe, sans dommage pour le corps humain;
- 15 **High Color Index, Nice Coloration** - Pour afficher les vraies couleurs et plus brillant;
Température de couleur de multiples options - La température de couleur pour répondre aux besoins des différentes reprises, d'éliminer la faible température de couleur de la lampe sodium hypnotique qui provoquent l'humeur et de haute température de couleur de la lampe au mercure qui sont la cause de l'humeur dépressive, les observateurs se sentent plus à l'aise;
- 17 **D'énormes économies d'énergie** - Utilisé ultra haute puissance, haute luminosité LED source de lumière, de concert avec la haute efficacité d'alimentation de puissance, qui peut économiser de l'énergie de 50% -80% que le classique et le mercure des lampes de sodium;
- 18 **Longue vie, jusqu'à 50.000 heures** - (Groupe de travail de 10 heures par jour, peut être utilisé pour plus de 13 ans), est 5.10 fois la vie professionnelle que de celui d'une lampe au mercure ou de sodium;
- 19 **Vert et la protection de l'environnement** - pas de plomb, pas de mercure, pas de pollution de l'environnement;
- 20 **Tension d'entrée universelle** - 85-264VAC pleine gamme de tension constante, à courant constant PWM technologie, haute efficacité, faible chaleur, de haute précision à courant constant;
- 21 **Non à la pollution des réseaux électriques** - du facteur de puissance $\geq 0,9$, THD $\leq 20\%$, applicable à l'IME global index universel, de réduire la perte de puissance et de lignes de transport pour éviter la contamination du réseau d'interférences à haute fréquence;
- 22 **Dans le cadre de travail à basse tension et à faible chaleur, sûr et fiable**, - la température de jonction LED peut être contrôlée dans le cadre d'une température idéale (TJ $< 70^\circ\text{C}$ Ta = 25°C de température ambiante);
Combinaison parfaite avec l'énergie solaire - exercer pleinement les avantages de la LED de travail sous basse tension et de l'environnement de travail, selon les ressources locales d'énergie solaire, l'électricité et l'énergie solaire peuvent également être combinées. Pour obtenir le meilleur rendement et le coût élevé de fiabilité des clients;
- 24 **Haute efficacité lumineuse** - LED efficacité lumineuse de la situation actuelle est $\geq 65\text{lm} / \text{w}$, avec l'augmentation rapide de la luminosité LED, lorsque l'efficacité lumineuse atteindra $150\text{lm} / \text{w}$, la lampe de 400W sodium sera remplacé par le 100W lampe LED,? l'efficacité lumineuse? atteindre $300\text{lm} / \text{w}$ finalement;
- 25 **Ont un certain nombre de brevets pour les inventions et les brevets de modèle d'utilité.**